

HORIZONTAL-JALOUSIEN | *ein Klassiker ganz individuell*

INHALT

<i>Massanfertigung</i>	<i>2-3</i>
<i>Das Produkt</i>	<i>4-5</i>
<i>Inspiration im Raum</i>	<i>6-23</i>
<i>Die Kollektion und ihre Farbwelten</i>	<i>24-35</i>
<i>Weiss</i>	<i>24-25</i>
<i>Silber</i>	<i>26-27</i>
<i>Grau - Anthrazit / Schwarz</i>	<i>28-29</i>
<i>Beige / Natur</i>	<i>30-31</i>
<i>Rosa - Violett / Rot - Apricot / Gelb - Orange</i>	<i>32-33</i>
<i>Grün / Blau-Petrol</i>	<i>34-35</i>

MASSANFERTIGUNG



2 |



Qualität ist Unternehmenstradition. Von der ersten Idee bis zur Fertigung.

Jedes MHZ Produkt – ein Original.

Hohe Qualität, besonderes Design, individuelle Lösungen, die durch Nachhaltigkeit und Langlebigkeit überzeugen, sind tief in unserem Unternehmen verwurzelt. Seit der Firmengründung im Jahr 1930 prägen Sinn für Ästhetik und Gespür für Technik unser Arbeiten. MHZ gilt deshalb als Ideenmanufaktur und Experte für massgefertigte Sonnenschutzsysteme, für innen- wie aussenliegenden Sonnen- und

Sichtschutz. Bei allem, was wir tun, haben wir immer die beste und damit die richtige Lösung entsprechend Ihren Fragen und Wünschen vor Augen. So können Sie sicher sein: Jedes MHZ Produkt wird individuell nach Kundenwunsch massgefertigt, so vielfältig unser Produktprogramm auch ist. Egal wie schmal, grossformatig oder besonders eine Sonnen- oder Sichtschutzlösung beschaffen sein soll,



Einfachheit in der Montage wie in der Bedienung ist für uns ein wichtiges Gebot.



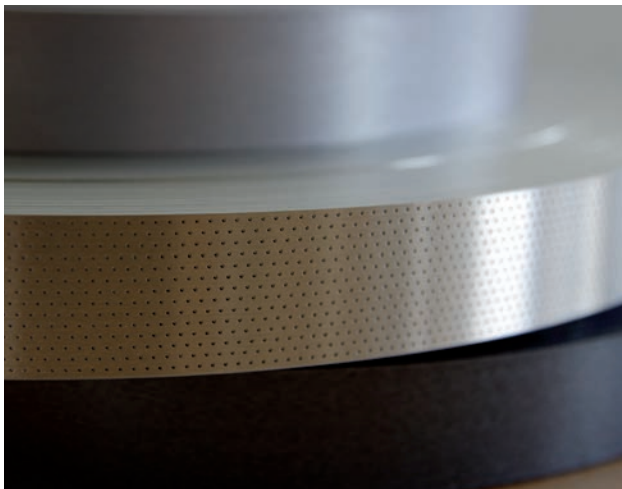
Massarbeit ist ein umfassendes Versprechen, das in unserem Unternehmen tief verankert ist.

*Wir beherrschen modernste Techniken
und feines Handwerk. So entstehen für Sie
Lösungen nach Wunsch und Mass.*

wir leisten in jeder Form Bestnorm. Passgenau und genau so, wie Sie es wünschen. Massarbeit bedeutet für uns immer auch die Verpflichtung zu höchster Qualität. Hinter jedem Produkt, das unseren Namen trägt, steht langjähriges Know-how, hohe Fertigungskompetenz und modernste Technologie. Wir verwenden nur Materialien, die spezielle Eigenschaften vorweisen. So erfüllen unsere Produkte

höchste Anforderungen nicht nur in der Raum- und Lichtgestaltung, sondern auch in der Wärmeregulierung. Im perfekten Zusammenspiel aller Details entwickeln wir Lösungen, die Design, Form und Funktion optimal vereinen. Gedacht und gemacht für höchste Ansprüche im Alltag. Zuhause und im Büro. Innen und aussen.

DAS PRODUKT



Die Lamellen aus hochwertigen Materialien sind in vier verschiedenen Breiten erhältlich und werden nach individuellen Wünschen auf Mass gearbeitet.



MHZ Fertigungsknow-how ist der Garant für Langlebigkeit, Flexibilität und einfache Montage.

4 |

MHZ Horizontal-Jalousien schenken lange und dauerhaft Freude, weil sie zeitlos schön sind und eine Idee voraus gehen.

Perfektes Lichtspiel. Perfekter Sichtschutz.

Als massgeschneiderte Lösungen für vollendete Lichtmodulation sind MHZ Horizontal-Jalousien zum Klassiker in der Raum- und Lichtgestaltung geworden. Nach der Maxime, Gutes noch besser zu machen, haben wir sie konsequent und immer wieder aufs feinste optimiert. Sie überzeugen so seit Jahrzehnten durch ihre vielseitigen Einsatzmöglichkeiten und Eigenschaften. Sie spenden Schatten, steuern den Lichteinfall, ermöglichen die Sicht nach draußen, gewähren Sichtschutz und eine blendfreie Aus-

leuchtung, sind filigran in der Technik, einfach und komfortabel in der Bedienung. Sie schaffen eine klare Stimmung im Raum und gestalten Alltag wie Arbeitsalltag, in Küche, Wohn- und Schlafraum, Bad ebenso wie im Büro und bei Bildschirmarbeitsplätzen, an Fenstern, Türen wie auch an Trennwänden. MHZ Horizontal-Jalousien vereinen beides: zeitlos schönes Design und Freude an der Innovation. Sie sind perfekt durchdacht und gefertigt, und sie gefallen durch klare Formensprache, Individualität und



Die MHZ Horizontal-Jalousie *TwinLine* lässt sich variabel am Fenster arretieren und bewegen und sorgt so für völlig neue Möglichkeiten, mit Sicht- Licht- und Blickschutz zu spielen.



Komfortable Bedienenvarianten sorgen an jedem Fenster für optimale Lichtmodulation und perfekten Sichtschutz.

Charakter. Über 114 Farbstellungen in aktuellen Interieurtrends und unterschiedlichsten Oberflächenstrukturen wie stark strukturiert, samtig, glatt oder Hochglanz schenken jede Menge Gestaltungsspielraum. Perforierte Lamellen sorgen für eine besondere Spielart: sie geben selbst bei geschlossenem Behang den Blick nach draussen frei. Ein besonderes Beispiel, wie MHZ Horizontal-Jalousien innovative Massstäbe setzen, ist die MHZ *TwinLine*. Das Produkt wird direkt in die Glasleiste montiert und

der Behang lässt sich am Fenster frei verschieben und arretieren. Der Lamellenwendewinkel kann an dem im Bediengriff integrierten Drehrad individuell eingestellt werden und eröffnet damit neue Möglichkeiten, um mit Licht, Sicht- und Blickschutz zu spielen.

Lassen Sie sich auf den folgenden Seiten inspirieren und erleben Sie die MHZ Horizontal-Jalousien in den verschiedensten Wohnraumsituationen.



Modell 09-1167

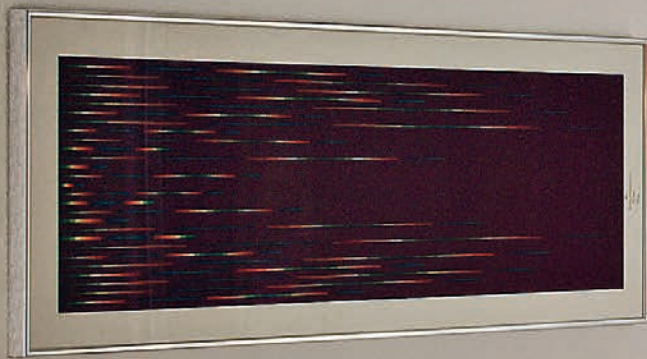
Technik Kettenbedienung

Behang DIM, 1-504, Lamellenbreite 25 mm

Farbe weiss







Modell 09-1167

Technik Kettenbedienung

Behang VELVET, 3-628, Lamellenbreite 25 mm

Farbe beige







Lichte Farbstellungen sorgen für Leichtigkeit, passend zur Atmosphäre des Raums. Variable Lamellenlenkung sorgt für die richtige Dosis Licht.



Modell 09-1167

Technik Kettenbedienung

Behang DIM, 1-504, Lamellenbreite 25 mm

Farbe weiss

Modell 09-1167

Technik Kettenbedienung

Behang FERRIC, 1-519, Lamellenbreite 25 mm

Farbe silber

MHZ Horizontal-Jalousien beherrschen jede Farben- und Formensprache: von puristisch bis wohltuend warm. Und zeigen in jedem Format Profil und Grösse.

12 |



Modell 09-1167

Technik Kettenbedienung

Behang RUSTY, 3-634, Lamellenbreite 25 mm

Farbe natur







Modell 09-7180

Technik TwinLine

Behang CLIFT, 3-502, Lamellenbreite 25 mm

Farbe weiss





*Hochwertige Materialien
erkennt man auf den
ersten Blick. Und nach vielen
Jahren, weil sie in jeder
Umgebung langlebig, pflege-
leicht und schön sind.*

| 17



Modell 09-1156

Technik InLine

Behang CLIFT, 3-502, Lamellenbreite 25 mm

Farbe weiss



Unsere Ideen sind „made in Germany“. Unsere Lösungen überzeugen durch intelligente Funktionalität und Professionalität.



Modell 09-1167

Technik Kettenbedienung

Behang VELVET, 3-611, Lamellenbreite 25 mm

Farbe silber

*MHZ Horizontal-Jalousien
erfüllen höchste Ansprüche
und passen sich jedem Wohn-
ambiente gekonnt an.*

20 |



Modell 09-1167

Technik Kettenbedienung

Behang BRUSH, 2-649, Lamellenbreite 25 mm

Farbe rosa - violett







*Unsere Kollektionen lieben
Lösungen mit System. Und das
Spiel mit Farben, sogar
innerhalb eines Behangs.*

| 23



Modell 09-1167

Technik Kettenbedienung

Behang FERRIC, 2-637; DIM, 1-563; Lamellenbr. 25 mm

Farbe natur; gelb - orange

DIE KOLLEKTION | *Weiss*



3-502 CLIFT, Lamellenbreiten 16, 25, 35, 50 mm, R: 86%



2-506 BRUSH, Lamellenbreiten 16, 25, 35, 50 mm, R: 73%



2-600 OBSCURE, Lamellenbreiten 16, 25 mm, R: 72%



2-501 PALY, Lamellenbreiten 16, 25 mm, R: 76%

24 |



1-504 DIM, Lamellenbreiten 16, 25, 35, 50 mm, R: 78%



1-500 GLOSSY, Lamellenbreiten 16, 25 mm, R: 84%



2-505 DIM THERMO, Lamellenbreiten 25, 35 mm, R: 60%



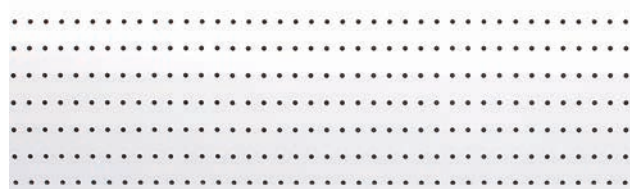
3-601 VELVET, Lamellenbreiten 25, 50 mm, R: 74%



2-503 SHINE, Lamellenbreiten 16, 25 mm, R: 87%



2-602 NETWORK, Lamellenbreite 25 mm, R: 61%



3-605 MESH, Lamellenbreite 25 mm, R: 74%



3-603 LUXURY, Lamellenbreite 25 mm, R: 69%



3-606 ICY, Lamellenbreiten 25, 35 mm, R: 73%



2-511 MESH, Lamellenbreiten 25, 50 mm, R: 71%



3-607 FROSTED, Lamellenbreiten 16, 25, 50 mm, R: 75%



3-604 MESH, Lamellenbreiten 25, 35 mm, R: 76%

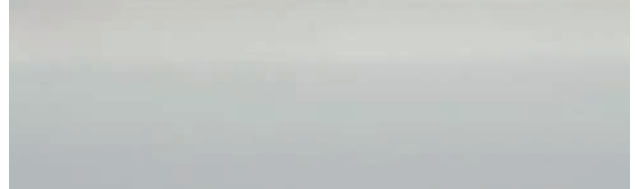


2-508 CLAM, Lamellenbreiten 16, 25 mm, R: 88%

DIE KOLLEKTION | *Silber*



2-608 NETWORK, Lamellenbreite 25 mm, R: 77%



1-529 DIM, Lamellenbreiten 16, 25, 35, 50 mm, R: 48%



3-609 MARBLE, Lamellenbreiten 16, 25, 35 mm, R: 60%

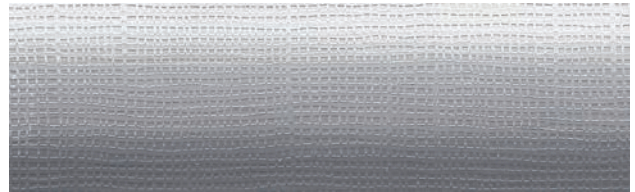


2-524 BRUSH, Lamellenbreiten 16, 25, 35, 50 mm, R: 58%

26 |



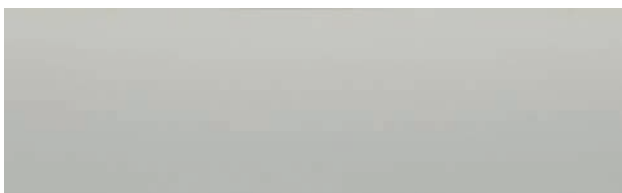
2-533 MESH, Lamellenbreite 25 mm, R: 44%



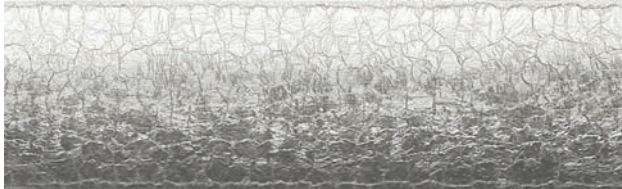
2-612 NETWORK, Lamellenbreite 25 mm, R: 48%



3-610 STRIPE, Lamellenbreite 25 mm, R: 48%



3-611 VELVET, Lamellenbreiten 25, 50 mm, R: 48%



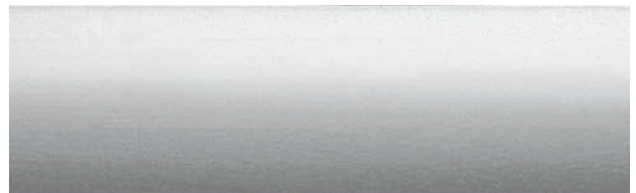
3-613 LUXURY, Lamellenbreite 25 mm, R: 68%



3-614 MESH, Lamellenbreite 25 mm, R: 53%



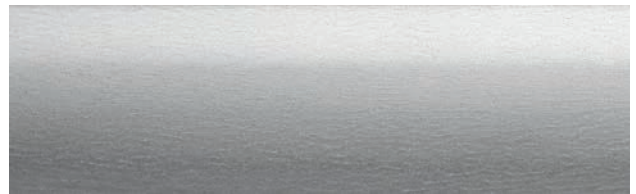
1-519 FERRIC, Lamellenbreiten 16, 25, 35, 50 mm, R: 62%



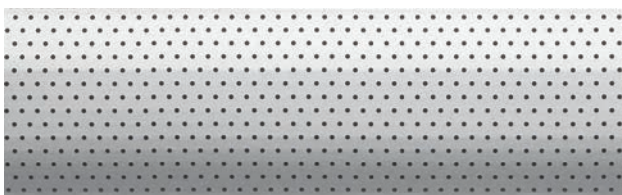
1-512 SWIFT, Lamellenbreiten 16, 25, 35, 50 mm, R: 48%



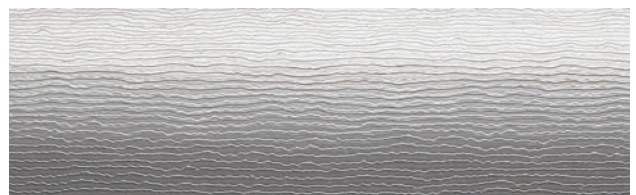
1-516 CHROME, Lamellenbreiten 16, 25, 35 mm, R: 66%



2-513 SWIFT THERMO, Lamellenbreiten 25, 35 mm, R: 73%



2-514 MESH, Lamellenbreiten 16, 25, 50 mm, R: 40%



2-523 WAVE, Lamellenbreiten 25, 50 mm, R: 63%

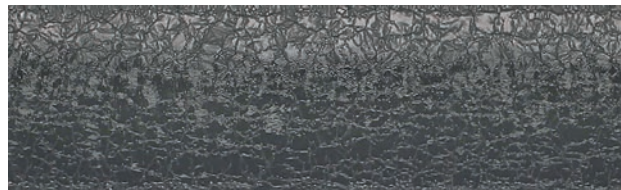


3-515 MESH, Lamellenbreiten 25, 35 mm, R: 41%

DIE KOLLEKTION | *Grau - Anthrazit /*



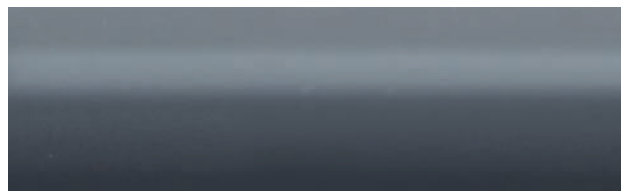
1-535 DIM, Lamellenbreiten 16, 25, 35, 50 mm, R: 22%



3-617 LUXURY, Lamellenbreite 25 mm, R: 12%



1-615 FERRIC, Lamellenbreiten 16, 25 mm, R: 29%

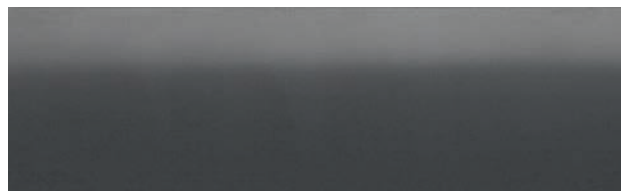


1-536 GLOSSY, Lamellenbreiten 16, 25 mm, R: 13%

28 |



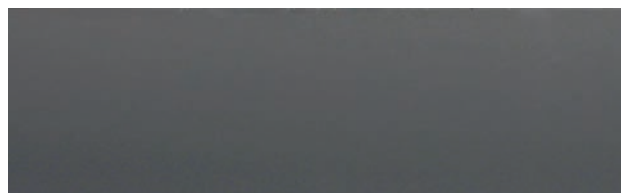
2-616 POMP, Lamellenbreiten 16, 25, 35, 50 mm, R: 19%



1-618 DIM, Lamellenbreiten 16, 25, 35, 50 mm, R: 12%



2-537 SHINE, Lamellenbreiten 16, 25 mm, R: 19%



3-619 VELVET, Lamellenbreite 25 mm, R: 12%

Schwarz



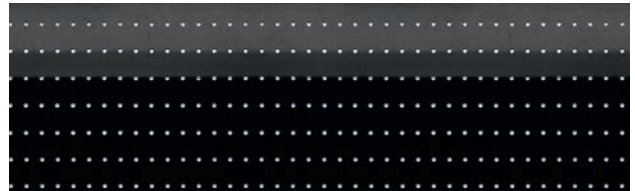
3-620 VELVET, Lamellenbreite 25 mm, R: 4%



2-622 MESH, Lamellenbreiten 25, 50 mm, R: 4%



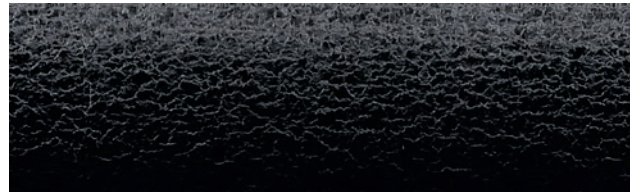
1-540 GLOSSY, Lamellenbreite 25 mm, R: 5%



3-623 MESH, Lamellenbreite 25 mm, R: 4%



2-621 OBSCURE, Lamellenbreiten 16, 25 mm, R: 4%



3-624 LUXURY, Lamellenbreite 25 mm, R: 5%

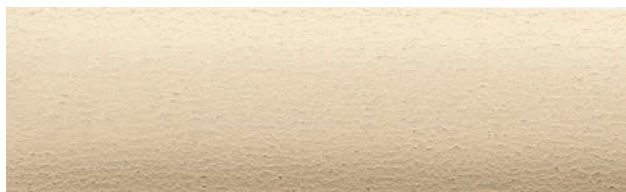


1-539 DIM, Lamellenbreiten 16, 25, 35, 50 mm, R: 0%

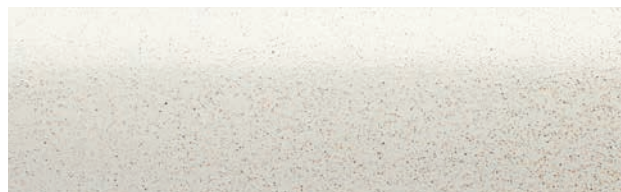


3-625 STRIPE, Lamellenbreite 25 mm, R: 4%

DIE KOLLEKTION | *Beige / Natur*



3-626 FROSTED, Lamellenbreiten 16, 25 mm, R: 71%



3-630 STUCCO, Lamellenbreite 25 mm, R: 81%



1-627 DIM, Lamellenbreiten 16, 25, 35, 50 mm, R: 69%



3-631 STRIPE, Lamellenbreite 25 mm, R: 75%

30 |



3-628 VELVET, Lamellenbreite 25 mm, R: 71%



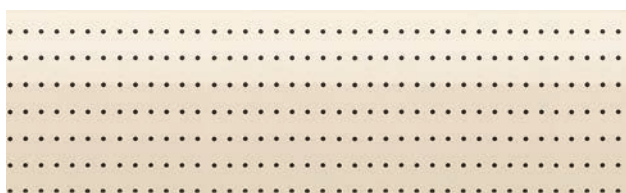
2-546 BRUSH, Lamellenbreiten 16, 25, 35, 50 mm, R: 64%



2-550 MESH, Lamellenbreiten 25, 50 mm, R: 69%



2-632 FERRIC, Lamellenbreiten 16, 25, 35, 50 mm, R: 57%



3-629 MESH, Lamellenbreite 25 mm, R: 72%



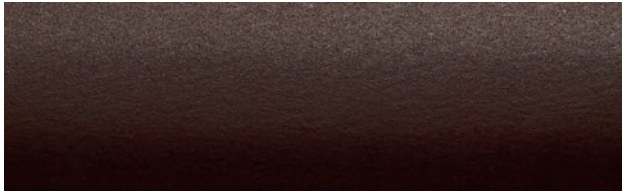
2-633 GLORY, Lamellenbreite 25 mm, R: 46%



1-548 DIM, Lamellenbreiten 16, 25, 35, 50 mm, R: 75%



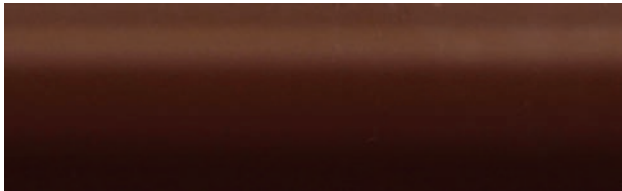
3-634 RUSTY, Lamellenbreite 25 mm, R: 16%



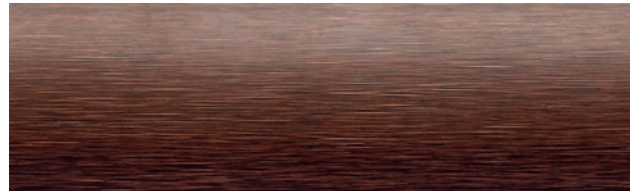
3-635 OBSCURE, Lamellenbreite 25 mm, R: 7%



3-641 STRIPE, Lamellenbreite 25 mm, R: 33%



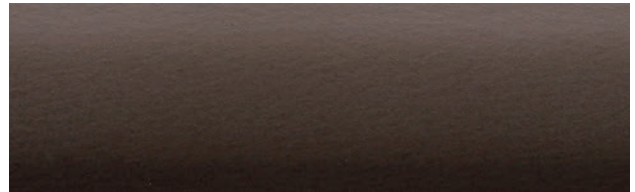
1-636 DIM, Lamellenbreiten 16, 25, 35 mm, R: 11%



2-642 BRUSH, Lamellenbreite 25 mm, R: 7%



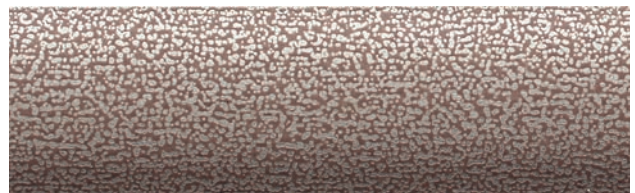
2-637 FERRIC, Lamellenbreiten 16, 25 mm, R: 46%



2-643 OBSCURE, Lamellenbreiten 16, 25, 50 mm, R: 12%



2-638 BRUSH, Lamellenbreite 25 mm, R: 41%



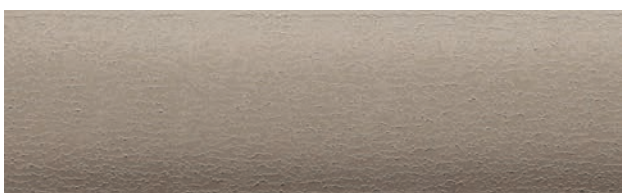
3-644 ICY, Lamellenbreite 25 mm, R: 38%



2-639 BRUSH, Lamellenbreiten 16, 25 mm, R: 54%



3-645 VELVET, Lamellenbreiten 25, 50 mm, R: 34%



3-640 FROSTED, Lamellenbreite 25 mm, R: 33%

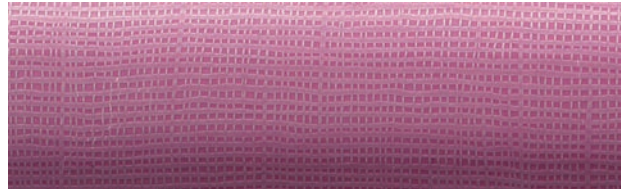


2-646 NETWORK, Lamellenbreite 25 mm, R: 69%

DIE KOLLEKTION | *Rosa-Violett / Rot-Apricot/*



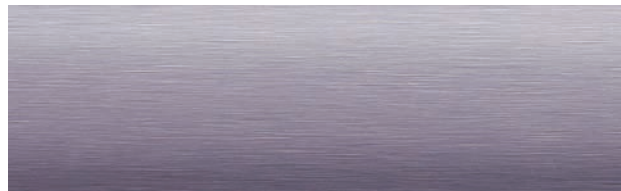
3-647 FROSTED, Lamellenbreiten 16, 25 mm, R: 66%



2-653 NETWORK, Lamellenbreite 25 mm, R: 25%



2-648 GLOW, Lamellenbreite 25 mm, R: 25%



2-654 BRUSH, Lamellenbreiten 16, 25, 35 mm, R.: 51%

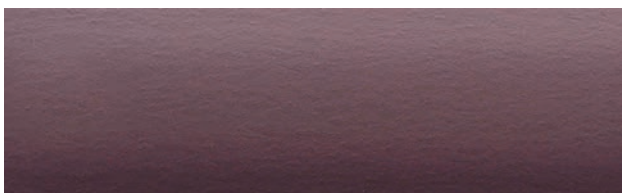
32 |



2-649 BRUSH, Lamellenbreiten 16, 25, 35 mm, R: 58%



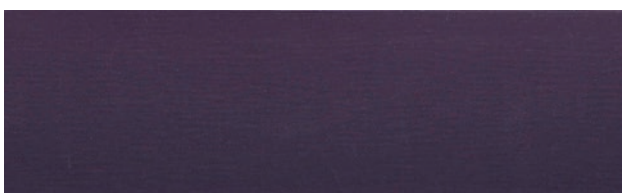
1-568 DIM, Lamellenbreiten 16, 25, 35, 50 mm, R: 15%



3-650 OBSCURE, Lamellenbreite 25 mm, R: 15%



3-655 OBSCURE, Lamellenbreite 25 mm, R: 14%



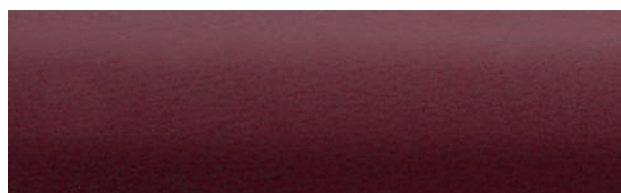
3-651 VELVET, Lamellenbreiten 25, 50 mm, R: 5%



1-569 DIM, Lamellenbreiten 16, 25 mm, R: 7%



3-652 DIM, Lamellenbreite 25 mm, R: 11%



3-656 OBSCURE, Lamellenbreiten 16, 25, 35 mm, R: 9%

* R = Reflexionswert der einzelnen Lamelle

Gelb-Orange



3-657 CLIFT, Lamellenbreite 25 mm, R: 13%



3-564 CLIFT, Lamellenbreiten 16, 25 mm, R: 76%



3-658 VELVET, Lamellenbreiten 25, 50 mm, R: 10%



3-662 VELVET, Lamellenbreite 25 mm, R: 45%



2-659 GLOW, Lamellenbreiten 25, 35 mm, R: 10%



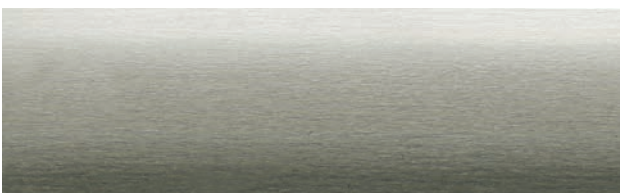
1-560 DIM, Lamellenbreiten 16, 25, 35, 50 mm, R: 60%



2-566 PALY, Lamellenbreiten 16, 25 mm, R: 43%



1-561 GLOSSY, Lamellenbreiten 16, 25, 35 mm, R: 46%



2-660 GLOW, Lamellenbreite 25 mm, R: 59%



2-663 GLOSSY, Lamellenbreite 25 mm, R: 59%



2-661 GLOW, Lamellenbreiten 25, 35 mm, R: 45%



1-563 DIM, Lamellenbreiten 16, 25 mm, R: 37%

DIE KOLLEKTION | *Grün*



1-664 DIM, Lamellenbreiten 16, 25, 35, 50 mm, R: 81%



1-668 DIM, Lamellenbreiten 25, 35 mm, R: 47%



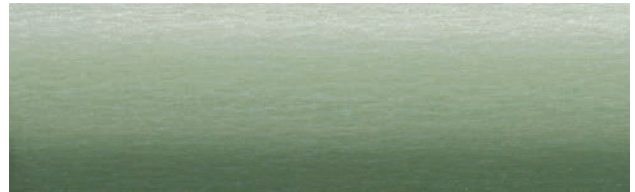
3-665 OBSCURE, Lamellenbreiten 16, 25 mm, R: 44%



2-669 BRUSH, Lamellenbreiten 16, 25 mm, R: 59%



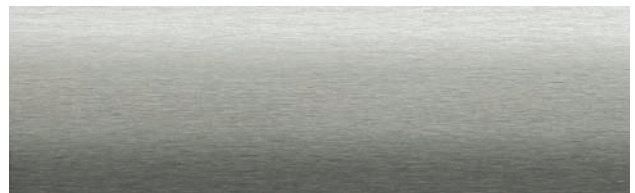
2-666 GLOSSY, Lamellenbreite 25 mm, R: 57%



2-670 GLOW, Lamellenbreiten 25, 35, 50 mm, R: 42%



3-667 VELVET, Lamellenbreite 25 mm, R: 40%



2-671 GLOW, Lamellenbreite 25 mm, R: 52%

Blau-Petrol



2-672 GLOW, Lamellenbreite 25 mm, R: 52%



2-675 GLOSSY, Lamellenbreite 25 mm, R: 20%



2-673 GLOW, Lamellenbreiten 25, 35, 50 mm, R: 40%



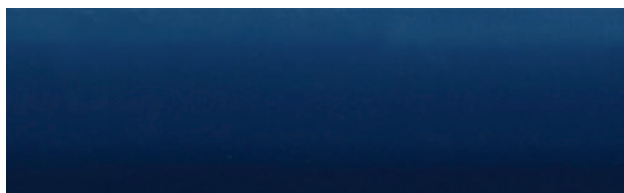
3-676 VELVET, Lamellenbreite 25 mm, R: 41%



1-584 DIM, Lamellenbreiten 16, 25, 35 mm, R: 11%



2-677 BRUSH, Lamellenbreite 25 mm, R: 24%



1-674 DIM, Lamellenbreiten 16, 25, 35, 50 mm, R: 8%



3-678 CLIFT, Lamellenbreite 25 mm, R: 52%





MHZ Hachtel GmbH & Co. KG
Postfach 800520
D-70505 Stuttgart
Telefon 07 11 97 51 0
Telefax 07 11 97 51 41150
www.mhz.de

MHZ Hachtel S.à.r.l.
27, rue de Steinfort
L-8366 Hagen
Téléphone + 352 31 14 21
Telefax + 352 31 23 28
www.mhz.lu

MHZ Hachtel & Co. Ges.m.b.H.
Laxenburger Straße 244
A-1230 Wien
Telefon 0810 95 10 05
Telefax 0800 12 12 40
www.mhz.at

MHZ Hachtel + Co. AG
Eichstrasse 10
CH-8107 Buchs/Zürich
Telefon 0848 47 13 13
Telefax 0800 55 40 04
www.mhz.ch

ATES – Groupe MHZ
1, rue des Rossignols, B.P.71
F-67832 Tanneries Cédex
Téléphone 03.88.10.16.20
Télécopie 03.88.10.16.46
www.ates-mhz.com